

GEROthem[®] Gewichte

Die kombinierbaren und optimal geformten Gewichte für die sichere und werkzeuglose Montage

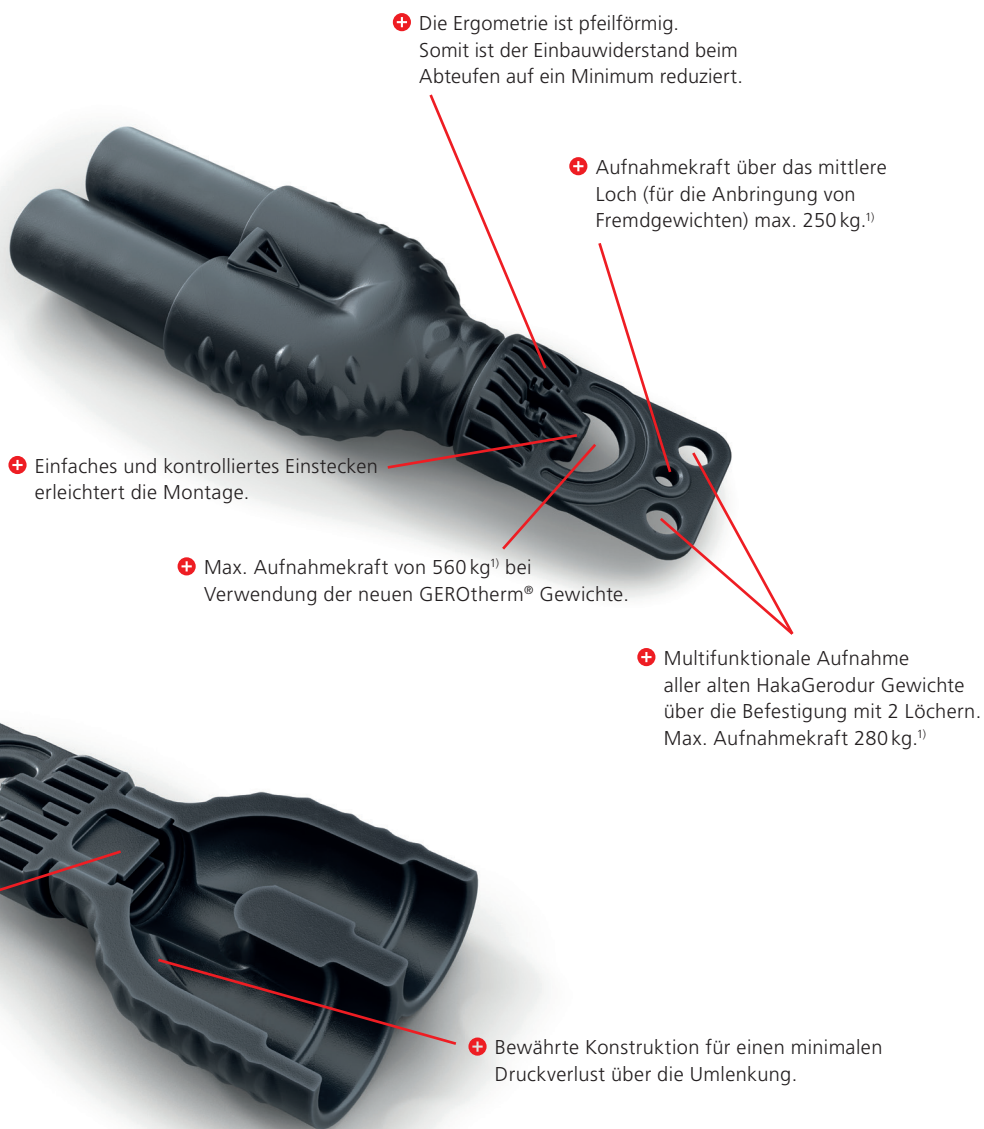
Flexibilität bei der Verwendung von GEROtherm® Systemkomponenten

Die GEROtherm® Gewichts-Komponenten können in einfacher Weise kombiniert werden. Dies garantiert die Flexibilität beim Abteufen der GEROtherm® Erdwärmesonden auf der Baustelle.

Die standardmässig versetzte Montage der Sondenfüsse bei einer Doppel-U Erdwärmesonde verringert den Einbaudurchmesser. Durch den schlanken Durchmesser der Sondenfüsse und der GEROtherm® Gewichte ist das Bohren mit einem **kostenoptimierten Bohrdurchmesser** möglich.

Die praktische Gewichtsbelegung garantiert eine **zeitsparende, werkzeuglose Montage** vor Ort und ein **sicherer und schneller Einbau** ist gewährleistet.

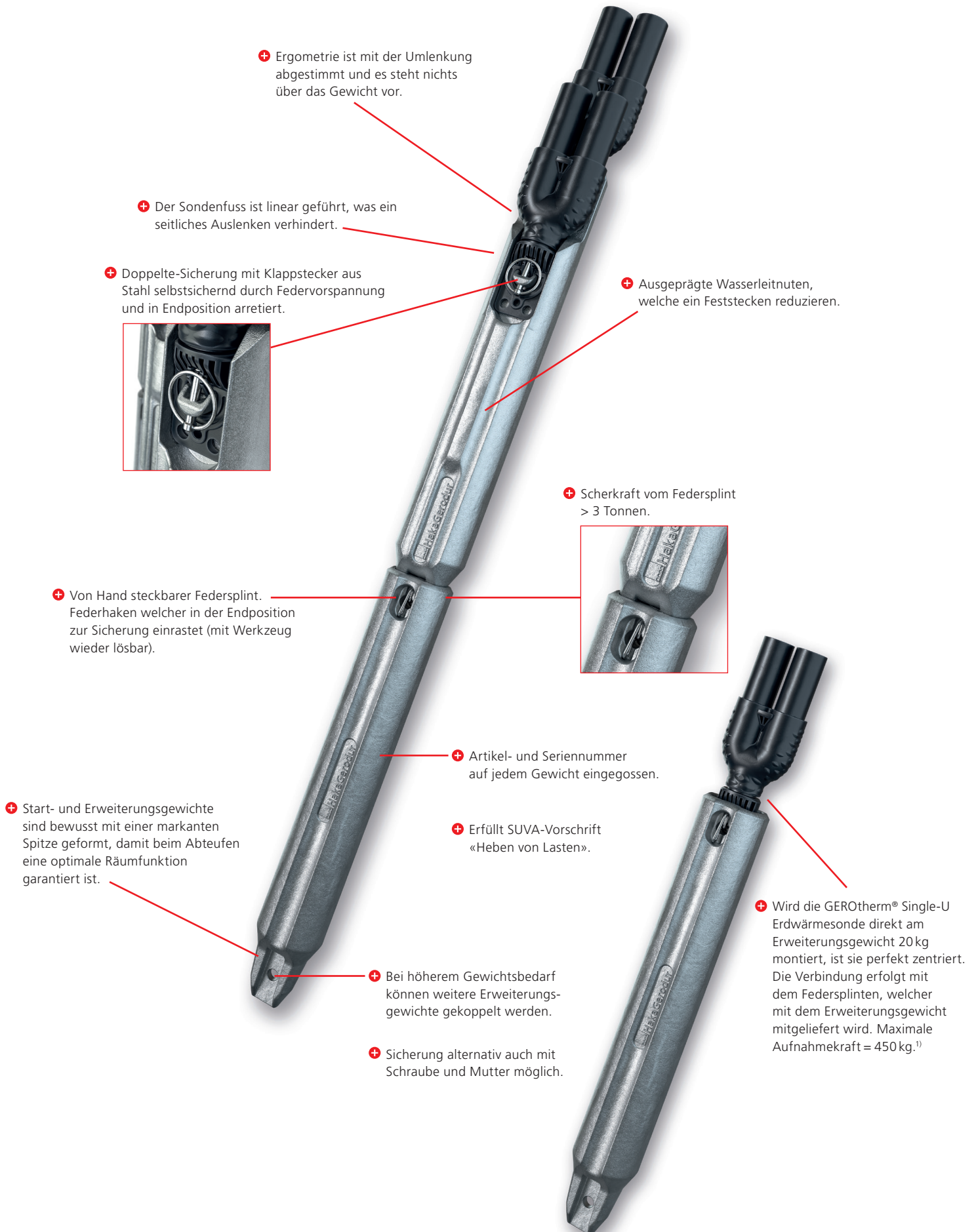
Der Sondenfuss ist innendruckbeständig bis 25 bar.



+ SKZ und KIWA / KOMO Zertifikate.



Zeit sparende, sichere und werkzeuglose Montage der Gewichte



+ Ergometrie ist mit der Umlenkung abgestimmt und es steht nichts über das Gewicht vor.

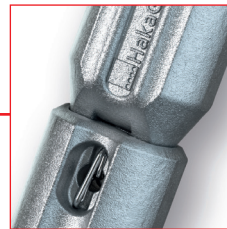
+ Der Sondenfuß ist linear geführt, was ein seitliches Auslenken verhindert.

+ Doppelte-Sicherung mit Klapstecker aus Stahl selbstsichernd durch Federvorspannung und in Endposition arretiert.



+ Ausgeprägte Wasserleitnuten, welche ein Feststecken reduzieren.

+ Scherkraft vom Federsplint > 3 Tonnen.



+ Von Hand steckbarer Federsplint. Federhaken welcher in der Endposition zur Sicherung einrastet (mit Werkzeug wieder lösbar).

+ Artikel- und Seriennummer auf jedem Gewicht eingegossen.

+ Start- und Erweiterungsgewichte sind bewusst mit einer markanten Spitze geformt, damit beim Abteufen eine optimale Räumfunktion garantiert ist.

+ Erfüllt SUVA-Vorschrift «Heben von Lasten».

+ Bei höherem Gewichtsbedarf können weitere Erweiterungsgewichte gekoppelt werden.

+ Sicherung alternativ auch mit Schraube und Mutter möglich.

+ Wird die GEROtherm® Single-U Erdwärmesonde direkt am Erweiterungsgewicht 20kg montiert, ist sie perfekt zentriert. Die Verbindung erfolgt mit dem Federsplint, welcher mit dem Erweiterungsgewicht mitgeliefert wird. Maximale Aufnahmekraft = 450 kg.¹⁾

Kombinationsvarianten



Startgewicht 15 kg
Artikel Nr.: 104642



Startgewicht 19 kg
Artikel Nr.: 104643



**Startgewicht 15 kg
mit Erweiterungsgewicht 20 kg**
Artikel Nr.:
Startgewicht: 104642
Erweiterung: 104644



**Startgewicht 19 kg
mit Erweiterungsgewicht 20 kg**
Artikel Nr.:
Startgewicht: 104643
Erweiterung: 104644

Die Startgewichte werden mit dem vormontierten Klappstecker ausgeliefert.

Bei den Erweiterungsgewichten ist der Federsplint mittels Kabelbinder in der Erweiterungsöffnung befestigt.

Die Aufnahmekraft einer Doppel-U GEROthem® Erdwärmesonde mit dem neuen GEROthem® Sondenfuss in Kombination mit den neuen GEROthem® Gewichten liegt bei max. 560 kg.¹⁾

Die Aufnahmekraft einer Single-U GEROthem® Erdwärmesonde mit dem neuen GEROthem® Sondenfuss in Kombination mit dem neuen GEROthem® Erweiterungsgewicht liegt bei max. 280 kg.¹⁾

Die neuen GEROthem® Gewichte passen zu:

- GEROthem® Erdwärmesonde de32 mm (PN16) PE100-RC + PE100-RT
- GEROthem® Erdwärmesonde de40 mm (PN16, PN20) PE100-RC + PE100-RT
- GEROthem® REX Erdwärmesonde de32 mm (PN16)
- GEROthem® REX Erdwärmesonde de40 mm (PN16, PN20)
- GEROthem® VARIO Erdwärmesonde de32 mm (PN16)
- GEROthem® VARIO Erdwärmesonde de40 mm (PN16, PN20)
- GEROthem® FLUX Erdwärmesonde de43 mm, PN32
- GEROthem® FLUX Erdwärmesonde de53 mm, PN38

Die bewährten GEROthem® PUSH-FIX Vorrichtungen sind für sämtliche Erdwärmesonden de 32 mm und de 40 mm sowie VARIO, FLUX und REX verfügbar. Die PUSH-FIX Vorrichtung hat sich besonders bei den Spülbohrungen bewährt.

¹⁾ Maximale Zugkraft gemäss Zugprüfung mit der HakaGerodur Zugkraftmessvorrichtung bei 20°C. Die dynamischen Zugkräfte auf der Baustelle sind entsprechend zu berücksichtigen. Einbauhinweise: siehe technisches Handbuch.



HakaGerodur AG
Giessenstrasse 3
CH-8717 Benken

T +41 (0)55 293 25 25

verkauf_ews@hakagerodur.ch
www.hakagerodur.ch